



Réserve Naturelle
ÉTANG DE COUSSEAU



VISITER LA RÉSERVE NATURELLE NATIONALE DE L'ÉTANG DE COUSSEAU

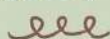
avec une classe
à partir du cycle 2



LA RÉSERVE NATURELLE DE L'ÉTANG DE COUSSEAU



À PROPOS



La Réserve Naturelle Nationale de l'étang de Cousseau est située à Lacanau (33).

Elle doit son nom à un petit étang, l'étang de Cousseau, qui s'insère entre les deux grands étangs du Médoc, Carcans-Hourtin au nord et Lacanau au sud. Elle s'adosse au flanc du cordon dunaire littoral et abrite plus de 2600 espèces animales et végétales.

Un endroit idéal pour observer, apprendre et s'éduquer avec et dans la nature.

La réserve est en accès libre et gratuit toute l'année.

C'est un site protégé et soumis à une réglementation.

La SEPANSO



Le site est géré par la SEPANSO. C'est une fédération d'associations de protection de la nature et de l'environnement dans la région Nouvelle-Aquitaine.



Réserve Naturelle
ETANG DE COUSSEAU



Mes coordonnées



Amélie GRAND
Garde animatrice
07.68.87.81.12

amelie.grand.rnncousseau@sepanso.org



LOCALISATION

Trajet à pied jusqu'à la Réserve
3 km / 45min
Lesperon = Entrée de la Réserve



COMMENT VENIR?



En bus ou en voiture
Grand parking situé sur la D6E1
entre Lacanau et Carcans



À vélo, via les pistes cyclables depuis
Lacanau/Le Moutchic
Carcans/Maubuisson

7KM
ALLER-RETOUR
À PIED



QUELQUES CONSEILS AVANT DE VENIR:



DE QUOI ONT BESOIN LES ÉLÈVES?



Une gourde d'eau
pas d'eau potable sur site



Habits adaptés à la météo



Chaussures fermées



Un sac à dos



Pique-nique ou goûter
en fonction des horaires

A SAVOIR

- Groupe de 30 élèves maximum + accompagnants
- Il faut marcher **environ 7km aller retour**
- Pas d'abris, toilettes, poubelles ou espace d'accueil intérieur
- Possibilité de pique-niquer sur site

Durée de l'animation?



journée ou demi-journée
minimum 2h



UN PROGRAMME À LA CARTE :



LES THÈMES ABORDÉS

Une Réserve Naturelle, qu'est-ce que c'est ?

Découverte ludique et sensorielle de la nature

Sur la piste des animaux de la réserve

Comprendre le paysage des lacs médocains

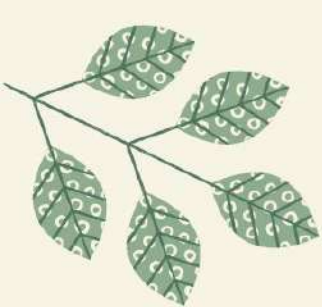
Je peux adapter les animations en fonction du programme scolaire ou de vos attentes, session sur le terrain et/ou interventions en classe.

Demande de visite ou intervention en classe, minimum 2 mois en avance auprès de l'animatrice.

TARIF (scolaires uniquement)



Journée: 120 € / classe
Demi-journée: 85 € / classe



**Si vous souhaitez monter un projet avec la Réserve,
veuillez nous contacter directement via
l'animatrice nature.**

Amélie GRAND
Garde animatrice
07.68.87.81.12

amelie.grand.rnncousseau@sepanso.org

 [rnn_etang_cousseau](https://www.instagram.com/rnn_etang_cousseau)

 [rnncousseau](https://www.facebook.com/rnncousseau)

 www.sepanso.org

