



IZKIRA 2025 – 26

Le projet & les partenaires

IZKIRA est un projet de sciences participatives pour la connaissance et le suivi des poissons osseux et cartilagineux et des habitats rocheux sur 4 sites de la côte basque. De nouvelles données scientifiques permettront d'« **Accompagner la protection de zones marines de la côte basque et apporter des éléments d'aide à la décision pour les acteurs publics et la société civile** » et ce à l'horizon 2026.

IZKIRA, qui signifie “crevette” en langue basque, a été lancé par la signature de la convention tripartite, le 16 décembre 2024, entre SEPANSO Aquitaine, SEPANSO Pyrénées Atlantiques, et France Nature Environnement, récipiendaire des fonds de l'émission de télévision France 2 « les super-pouvoirs de l'océan ». La gouvernance est assurée par SEPANSO Aquitaine. SEPANSO Pyrénées Atlantiques en assure la réalisation technique.

Les prestataires

CODEP64 - COMITÉ DEPARTEMENTAL DES PYRENNES ATLANTIQUES 64 FFESSM -, acteur historique et reconnu dans le domaine de la plongée sous-marine et porteur de compétences dans l'exploration et la connaissance de l'environnement marin de la côte basque.

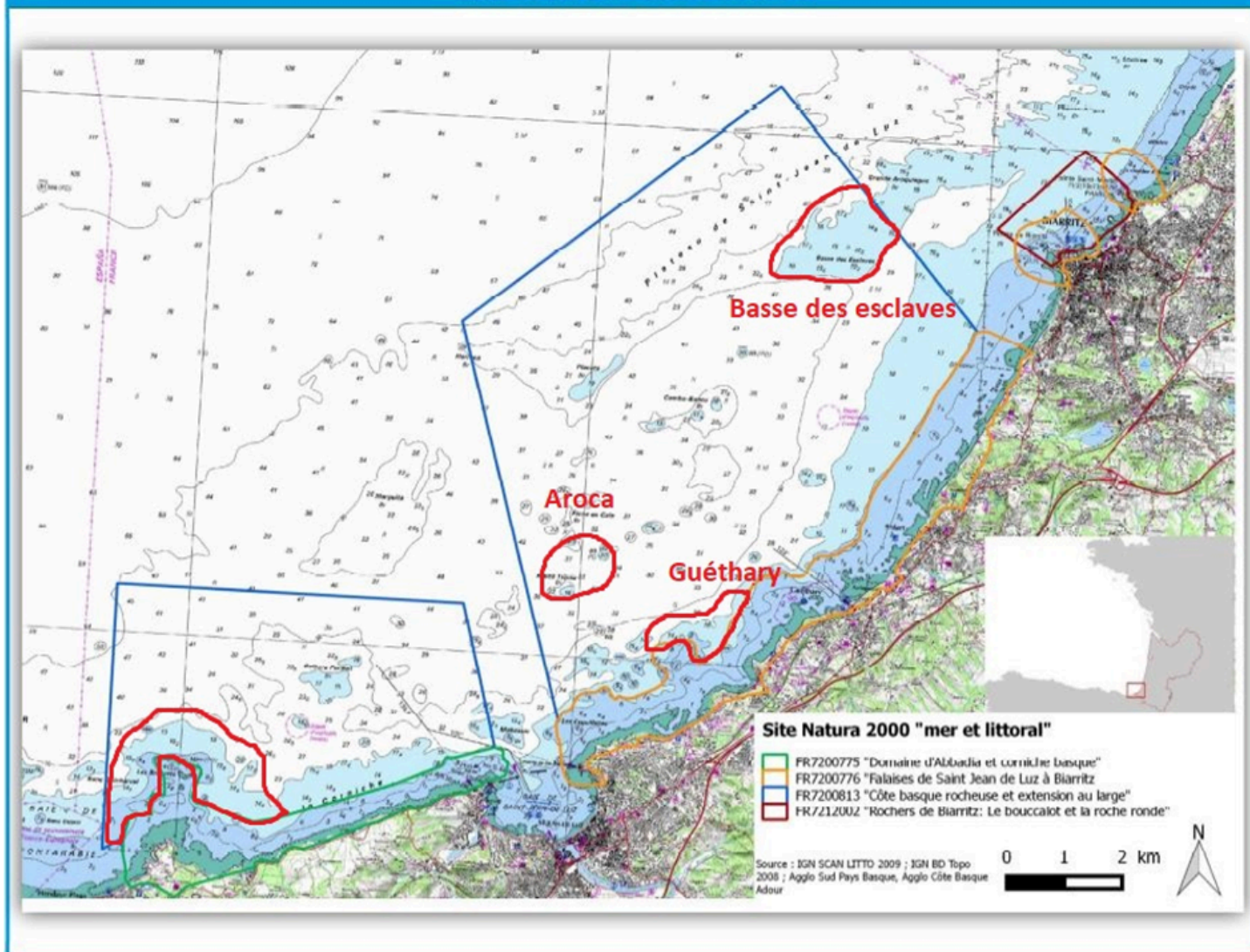
Laboratoire **CRIOBE - UAR 3278**, CNRS, expert de l'analyse de l'ADN environnemental par la technique Metabarcoding de l'ADNe, et de la compréhension du fonctionnement des écosystèmes marins et notamment des récifs coraliens.

La production scientifique

- Cartographie topographique sous marine en 2D – 3D à l'échelle des quatre sites.
- Analyse des assemblages poissons osseux et cartilagineux obtenue par la technique metabarcoding de l'ADN environnemental
- Inventaire (« data comptage »), par transects, de la faune, de la flore et de l'environnement benthique (grottes, pente, tombant, cailloux, sable).

LES 4 SITES EXPLORÉS

LA CARTE DES SITES



Localisation approximative en rouge des secteurs à explorer (Briquets, Aroca (Aroka), Guéthary, Basse des esclaves) tous inclus dans le périmètre Natura 2000 FR 7200813 « Côte basque rocheuse et extension au large » (en bleu).

Les 4 secteurs sont localisés dans le « **secteur 26 : Côte rocheuse basque** », de la façade Sud Atlantique du projet de Document Stratégique de Façade (DSF SA) et sont inclus dans le périmètre Natura 2000 **ZSC FR 7200813 « côte basque rocheuse et extension au large »**. Celui-ci, divisé en 2 zones, d'une superficie cumulée de 7.781 ha (77,81 km²), avec une bathymétrie moyenne de -20 mètres, est entièrement marin et situé au large de la côte rocheuse basque: entre le sud de l'Adour et l'embouchure de la Bidassoa (frontière avec l'Espagne), dans la partie Sud du Golfe de Gascogne. La sélection des zones repose:

- sur l'identification des lieux riches en biodiversité; Proximité d'un estuaire & autres sites Natura 2000,
- sur les enjeux écologiques associés aux habitats marins d'intérêt communautaire présents sur la côte basque (tombants : habitat récifs à enjeu moyen; biocénoses des grottes semi-obscur: habitat à enjeu majeur), aux habitats profonds (antipathaires, gorgones, éponges),
- sur les choix de valorisation et conservation au sein du patrimoine naturel basque, et ce à destination des générations futures.

CONTACT - izkira64@gmail.com